

EFNS

Emergency FM Network Suzuka

防災エフエムネットワーク鈴鹿

災害時の情報収集 体制構築について

2021年7月31日

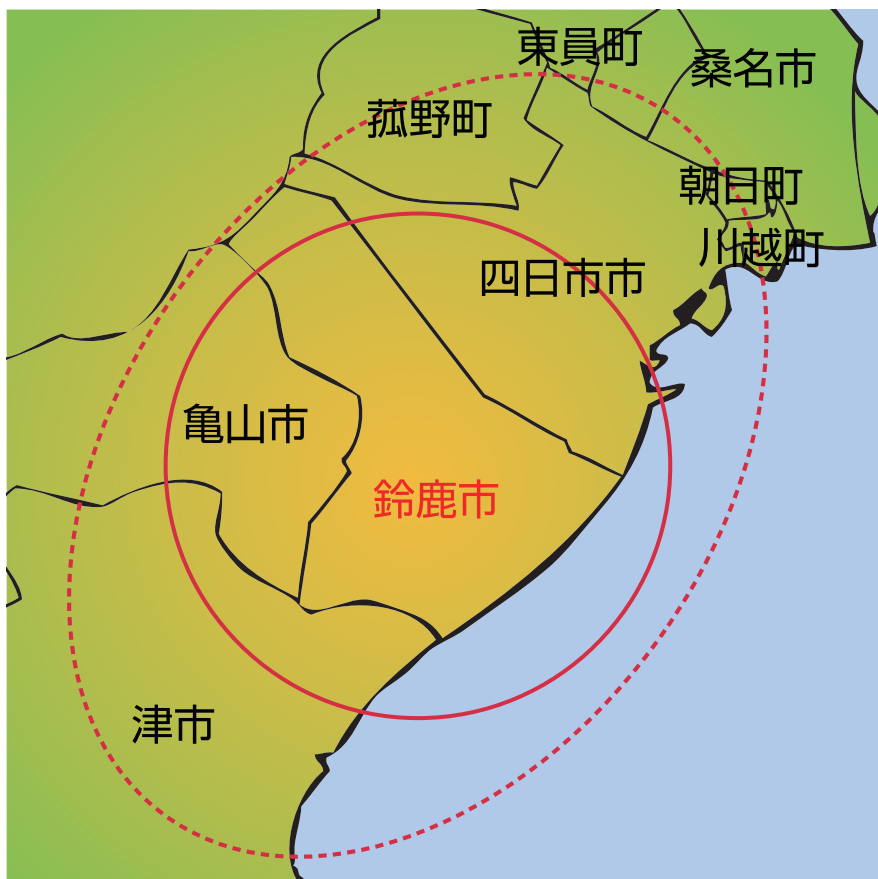


Suzuka Voice FM 78.3MHz

当ラジオ局について



Suzuka Voice FM 78.3 MHz 鈴鹿ヴォイス FM



普段の放送では

- 1日7時間の生放送
(朝2時間、昼3時間、夕方2時間)



Suzuka Voice FM 78.3 MHz 鈴鹿ヴォイス FM

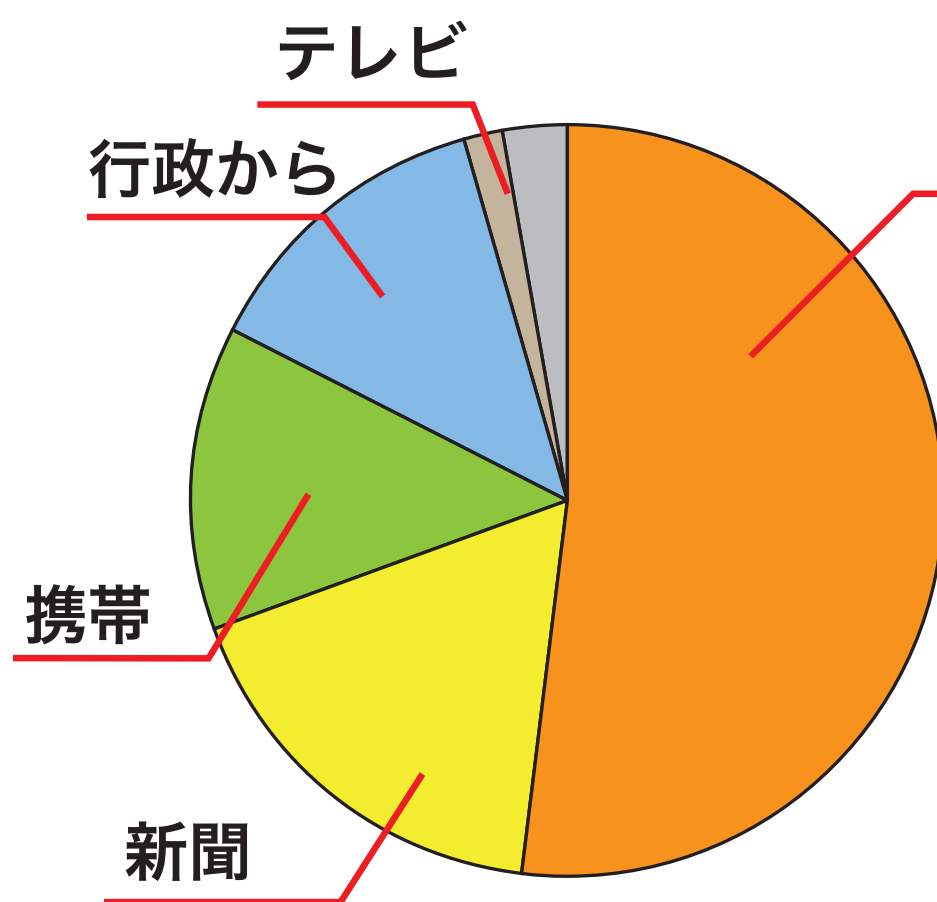
- 小中学校の番組「学校だいすき」
- 幼稚園・保育園の
「おおきくなったら、なにになりたい?!」
- 読み聞かせ番組「パパママおやすみ」
- 神戸高校、鈴鹿高校の番組 など

⇒ 地域密着の番組を放送



災害時、最後まで残るメディア

地震発生後の情報源



ラジオ **68%**



発生後 1 週間では
76% に上昇
【市民の命綱】

※東日本大震災、宮城県沿岸部における
アンケート調査

災害のためのラジオ局

市と防災協定を締結しており、災害時には **24 時間体制**で生放送

- ・ 防災・・・台風・地震・大雨・河川氾濫など
- ・ 防犯・・・不審者、高齢者や子どもの方不明など
- ・ その他・・・火事、事故、公共交通機関の運行情報

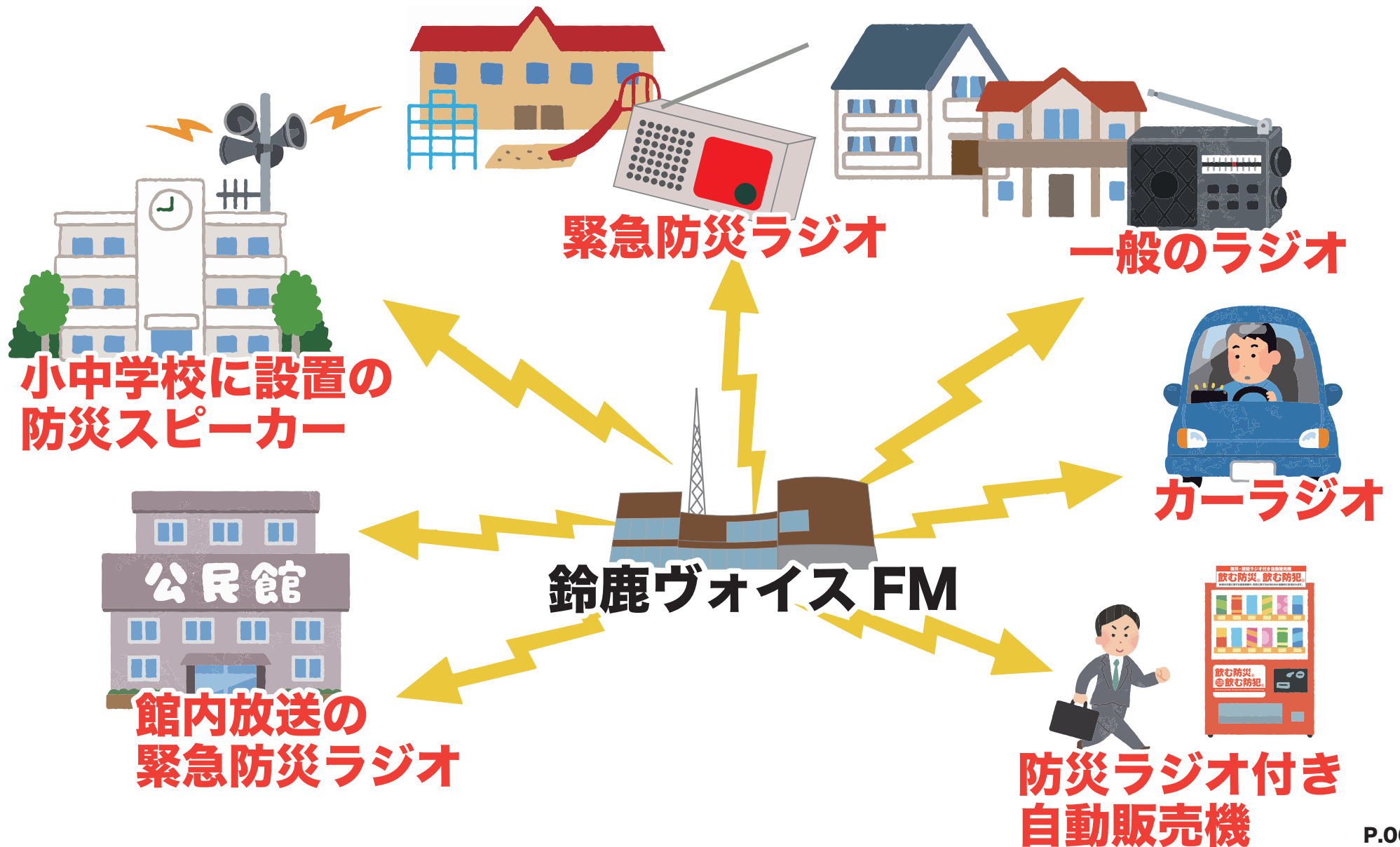


鈴鹿市からの緊急割込装置も導入

➡ J-A L E R Tなどの緊急情報は市が直接割り込んで放送しています。



情報発信のイメージ



防災ラジオ付き自動販売機について

街行く人に向けて情報を発信するため、防災ラジオのついた自動販売機の設置普及を行っております。

飲む防災[®] 飲む防犯[®]



詳しくは動画をご覧ください。



防災機能付きスマホアプリ

防災機能付きスマホアプリ

JCBA
サイマル

レディモ
Radimo

日本コミュニティ放送協会（JCBA）公認アプリ



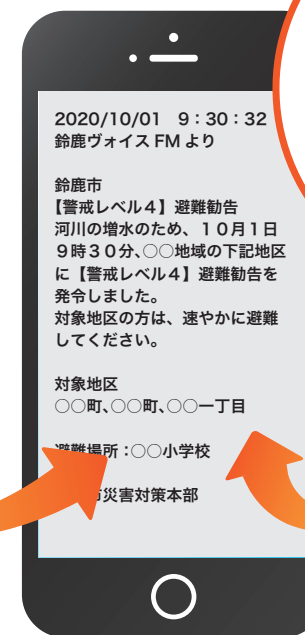
聴く

ラジオが無くても、
スマホから簡単操作
でラジオが聴ける！

見る

地震・津波・防犯など
市からの緊急情報を
文字で受け取れる！

無料ダウンロード
課金等も一切無し



アプリを
使っていない
時にも緊急の
お知らせを
通知

《 熊本地震の例 》

熊本地震では、市民から地元のコミュニティ FM へ多くの情報が寄せられたが、「すべて読めなかった」

⇒ 事実かどうかが分からない … 「デマ」の可能性



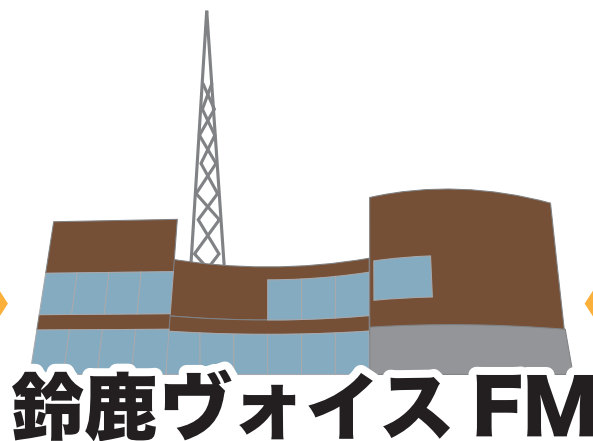
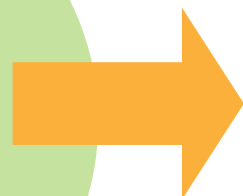
積み上げられた市民からの
FAX 情報
(熊本シティエフエム提供)

今回の取り組み

地元の様々な団体の方にあらかじめ登録して頂くことで、
ラジオで**信憑性のある情報を放送できる体制づくり**

地域づくり協議会

- ・自治会
- ・自主防災隊
- ・消防分団
- ・商店会 など



各種団体

- ・商工会議所
- ・社会福祉協議会
- ・医師会
- ・トラック協会 など

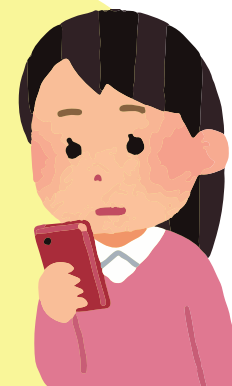


地元企業

- ・本田技研工業
- ・住友電装
- ・イオン鈴鹿 など



各家庭・個人



登録することで「情報の信頼性」

自治会をはじめとする諸団体の方々に、あらかじめ登録いただき、登録カードを発行します。



鈴鹿ヴォイス FM78.3MHz への連絡先

通常時	電話	059-378-6267
	FAX	059-378-6268
	メール	bousai@suzuka.fm
災害時優先	電話	059-000-0000
	携帯	090-0000-0000

防災機能付きスマホアプリ

Radimo 市やラジオ局からのお知らせ
レディモ 通知機能つき無料スマホアプリ
このアプリでも局にメール連絡可能



このカードには、当ラジオ局への連絡先が記入されています。
災害時にも優先的に繋がる「災害時優先電話」の番号も記載。

【防災】 緊急時の伝達



【防犯】

お年寄りの
行方不明

情報伝達



鈴鹿ヴォイス FM



鈴鹿市全域に
伝達することで、
発見の可能性も
アップします

速やかに
放送

あらかじめ
登録した方

自治会・各種団体



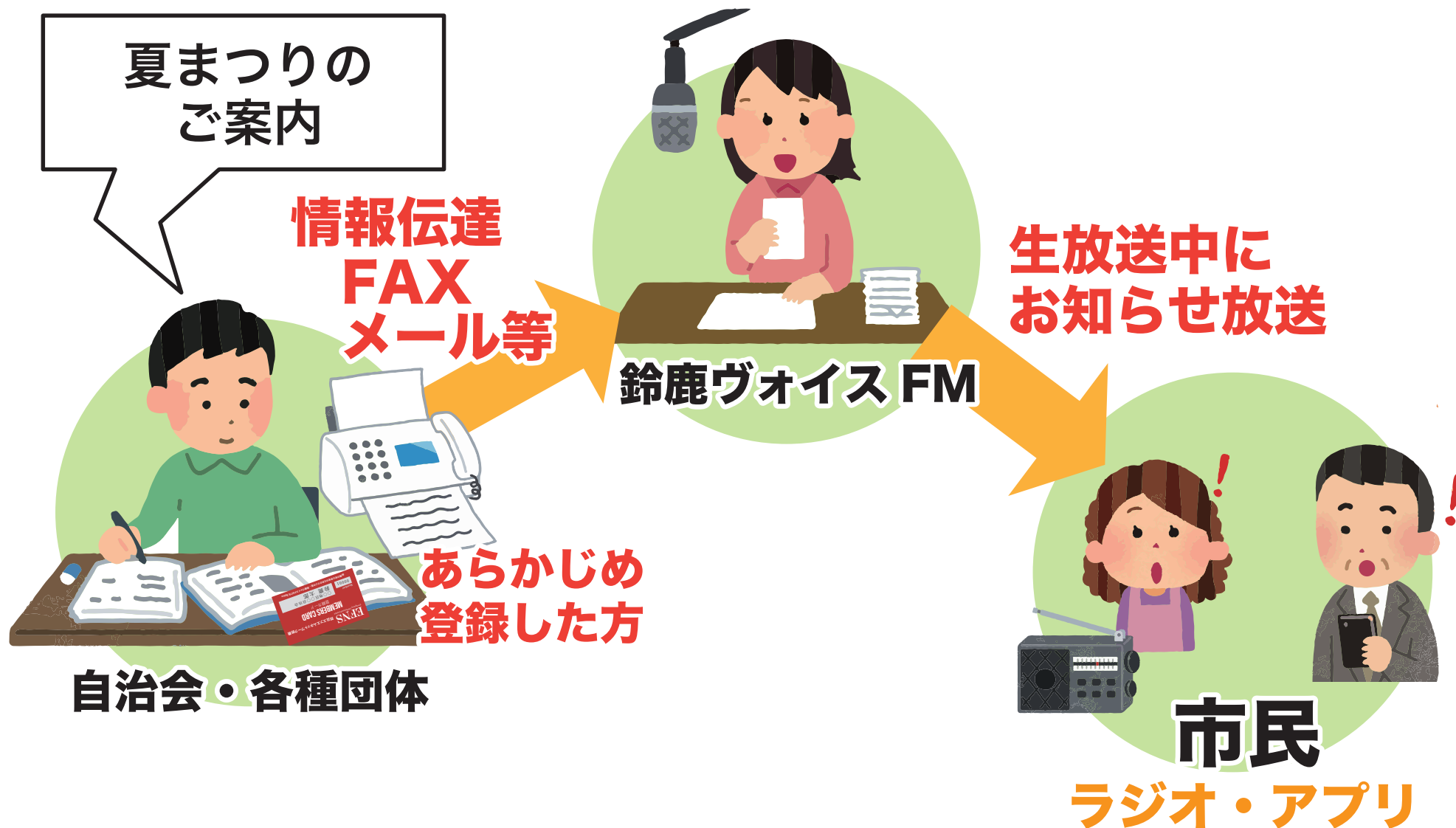
市民

ラジオ・アプリ・自販機

画像の拡散も可能



【平時】 様々なお知らせを放送



情報提供者のご登録のお願い

各自治会、各委員会、各団体毎に数名～10名程度、
地区の情報収集のための情報提供者にご登録をお願いします。
各自治会、各委員会毎に1枚ずつご提出ください。

記載例を別紙につけております。
またご不明な点があれば
お気軽にご連絡ください

情報提供者ご登録用紙

地区	〇〇地区地域づくり協議会				
区分	自治会	団体名称	〇〇町自治会		
	氏名	電話	アドレス	住所(町名から)	備考
代表	鈴鹿 太郎	059-300-0000	suzuka@docomo.ne.jp	〇〇町0番地	自治会長
副代表	三重 花子	059-300-0000	hanako@docomo.ne.jp	〇〇町1番地 コーポ三重203	副会長
	神戸 次郎	090-0000-0000	kanbe@au.jp	〇〇町2-3	監事
1	白子 三郎	059-300-0000	shiroko@gmail.com	〇〇町3-4-5	
2					

① 各地区・自治会にて
各1枚ずつ登録用紙に記入



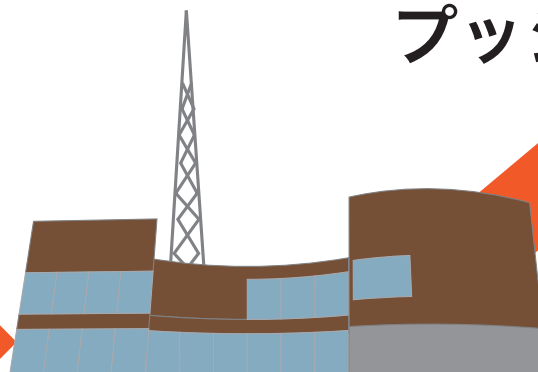
② スマホアプリを
インストール



登録カードを発行



情報提供



鈴鹿ヴォイス FM

スマホへ
プッシュ通知

市内全域に
ラジオ放送



鈴鹿市全地区・全自治会へ展開



鈴鹿市の様々な団体・企業へ



9月1日【防災の日】発足式実施



今後、
防災勉強会や訓練放送なども開催



安心安全の街づくり実現のため、是非ともご協力をお願いします！